

Eric et Joseph:

- voici un schéma pensé dans la nuit pour conclure nos dernières rêveries.

- plutôt que des bandes de lumières, ce qui n'est apparu de plus par spatialement c'est "d'éclairer" les coins (angles) soigneusement et soigneusement de nos cartons. en dissociant les angles et des formes centrales m. ménage les entrées de l'ancienne portes.

- pour ce qui est du sol et du toit.....

Je trouve que pour une lecture parfaite.... ces deux surfaces doivent être de même matière.

qu'elles soient la peau, l'armure, du pouvoir, la machine qui écrase la peau litérinaire des boîtes en carton, finalement humaine -

il nous faut donc une matière qui entre en conflit avec la maigre paroi de papier -

Nous avons installé une double carton/verre nous nous étions trompé de première étoffe c'est du fer qu'il faut! de l'acier verni.

éclat, lumière, ~~froideur~~ froideur noire du verre, esthétique plus dure. (ce serait une fille (légitime) à définir, la même au sol et au plafond -

- le cadre de lumière serait de même... métal fourmillant méchant, acéré.....

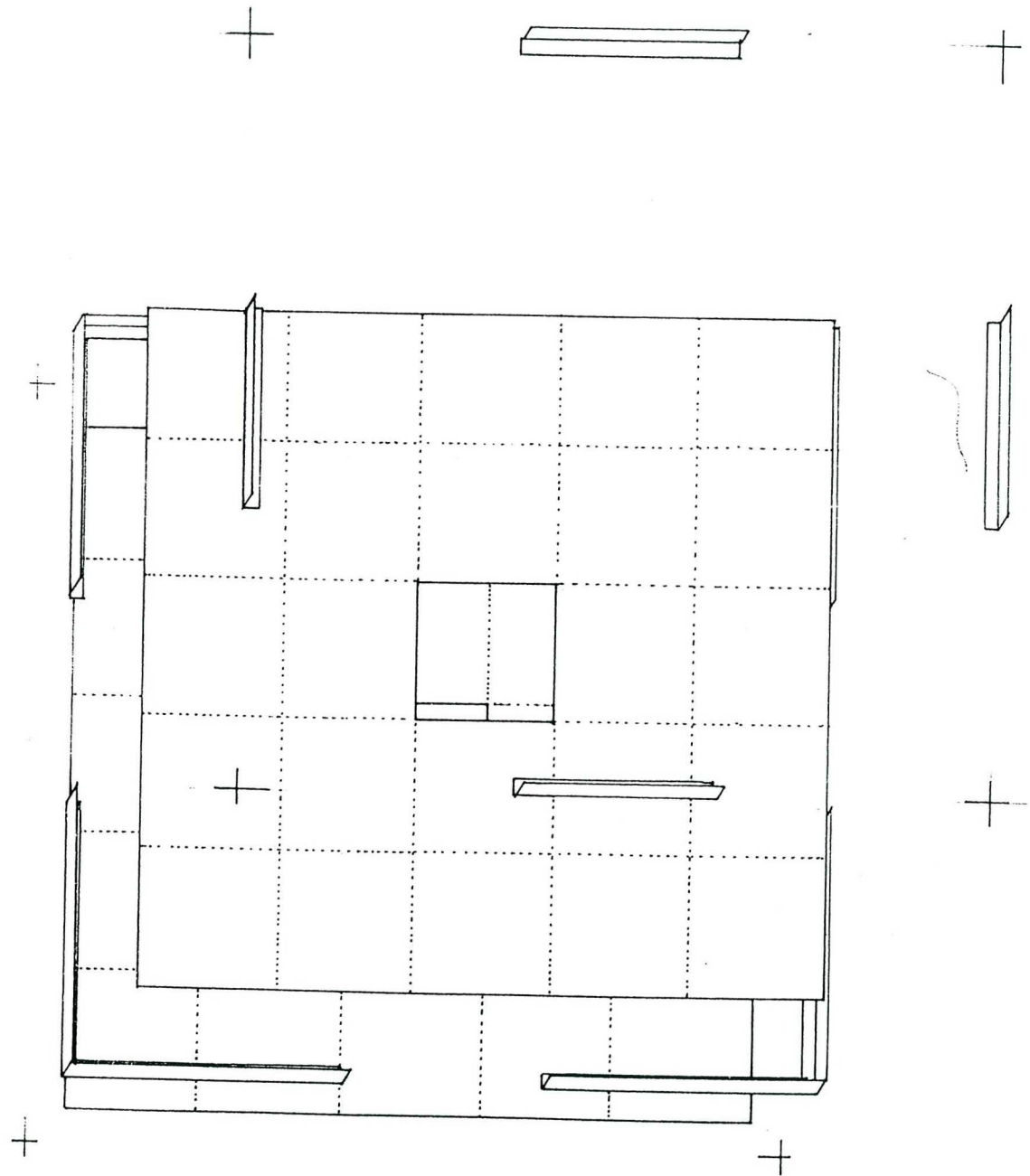
pour l'histoire de l'espace ... suivre les dessins, (à r. c. m. pour m.)

Eric en quittant je suis parti par la place de la ville ... les tilleuls taillés (plantés par un père) dessinaient exactement le cadre d'ombre lumière, sans foudre au bord du coin, dont nous rêvions!

à Claude

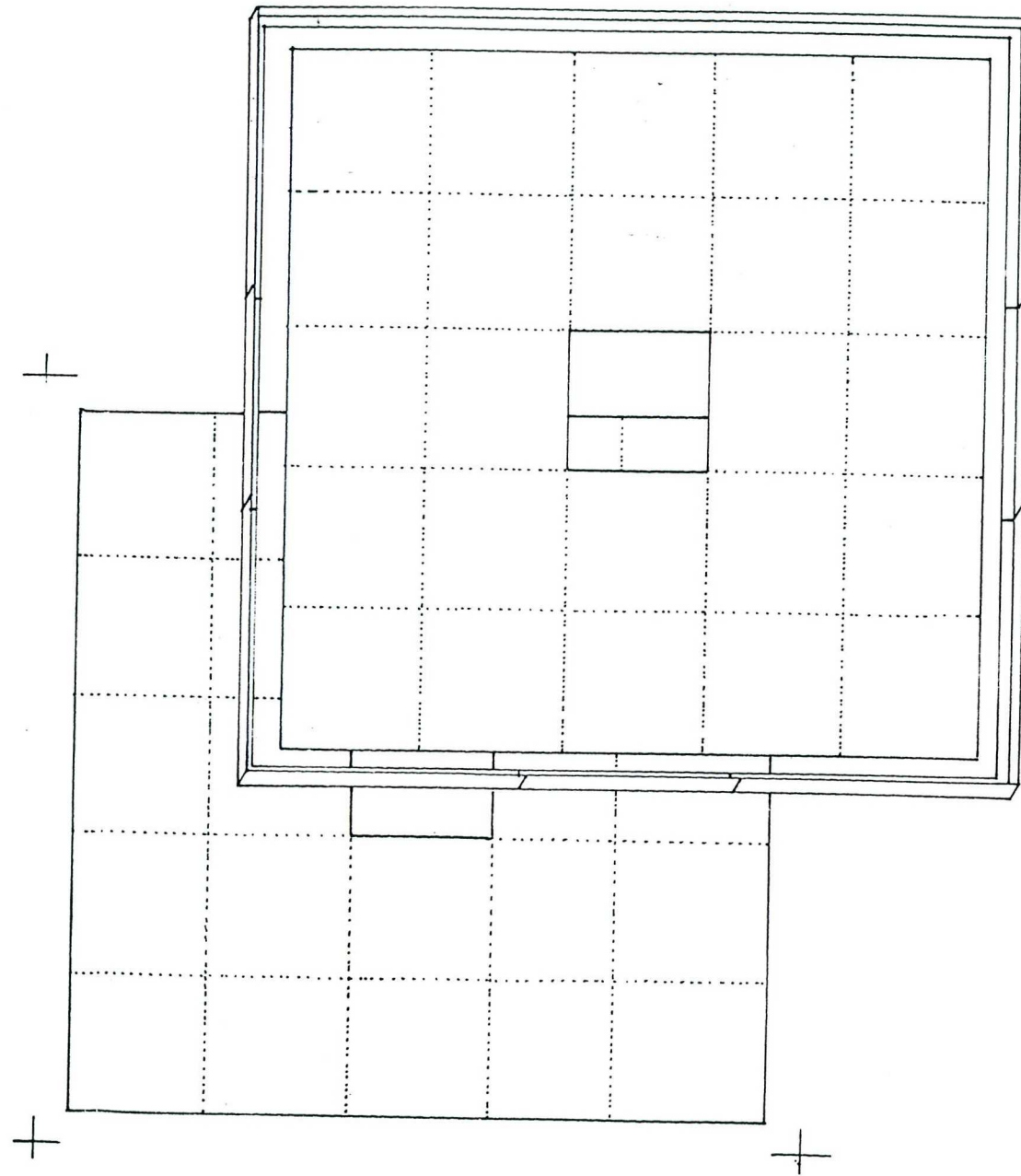
① ÉTAPE DE MISE ACTE I.

- le plateau métal est relevé à 2 m du sol
- les quatre cadres (coins) lumière sont relevés à 1 m du sol.
- les cadres lumière centraux sont aux centres peut être tout l'acte & c'est la montée très lente de ces éléments...



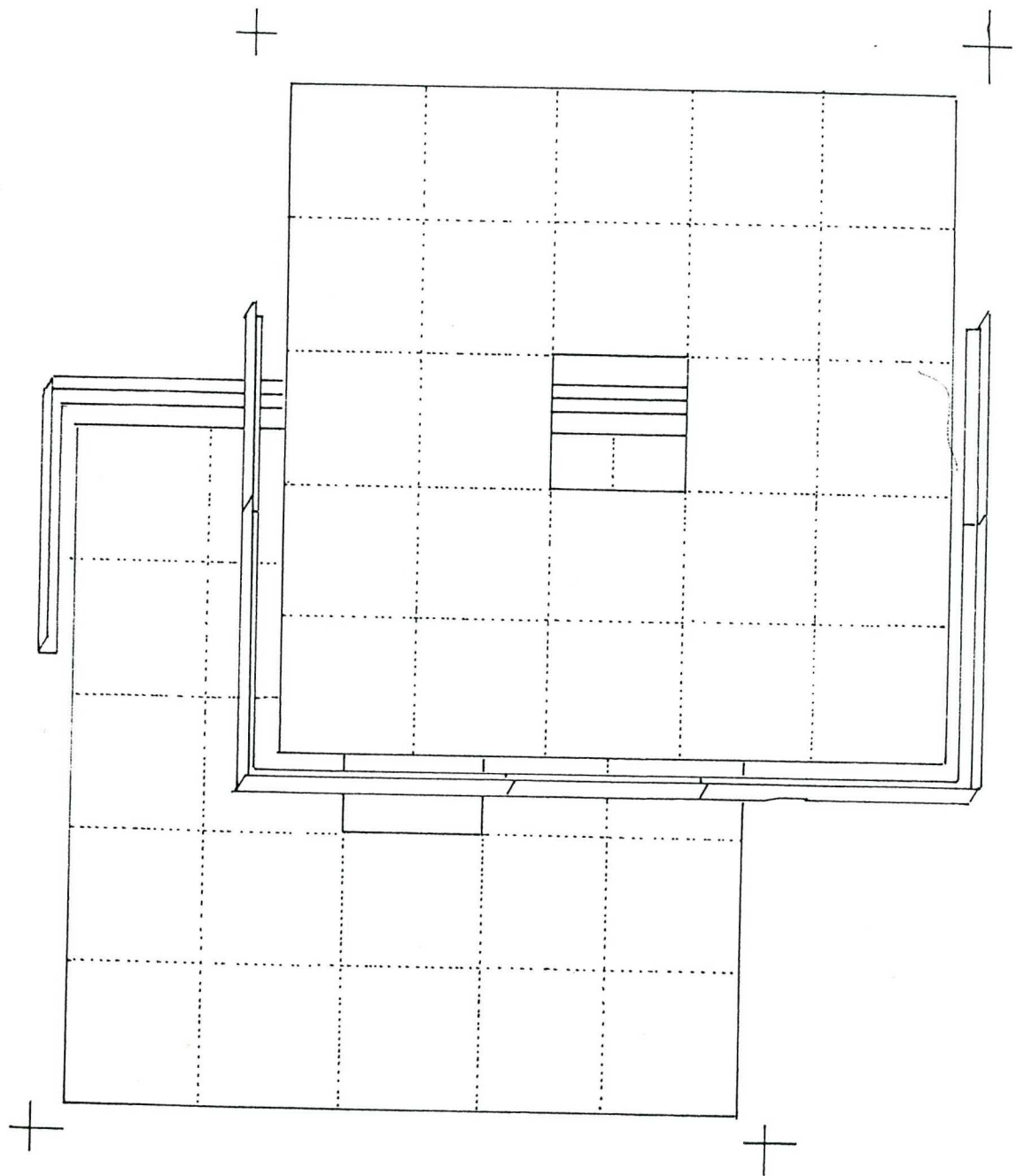
② ACTE II (fin ACTE I)

- le plateau métal est relevé au centre
- le cadre lumière aussi



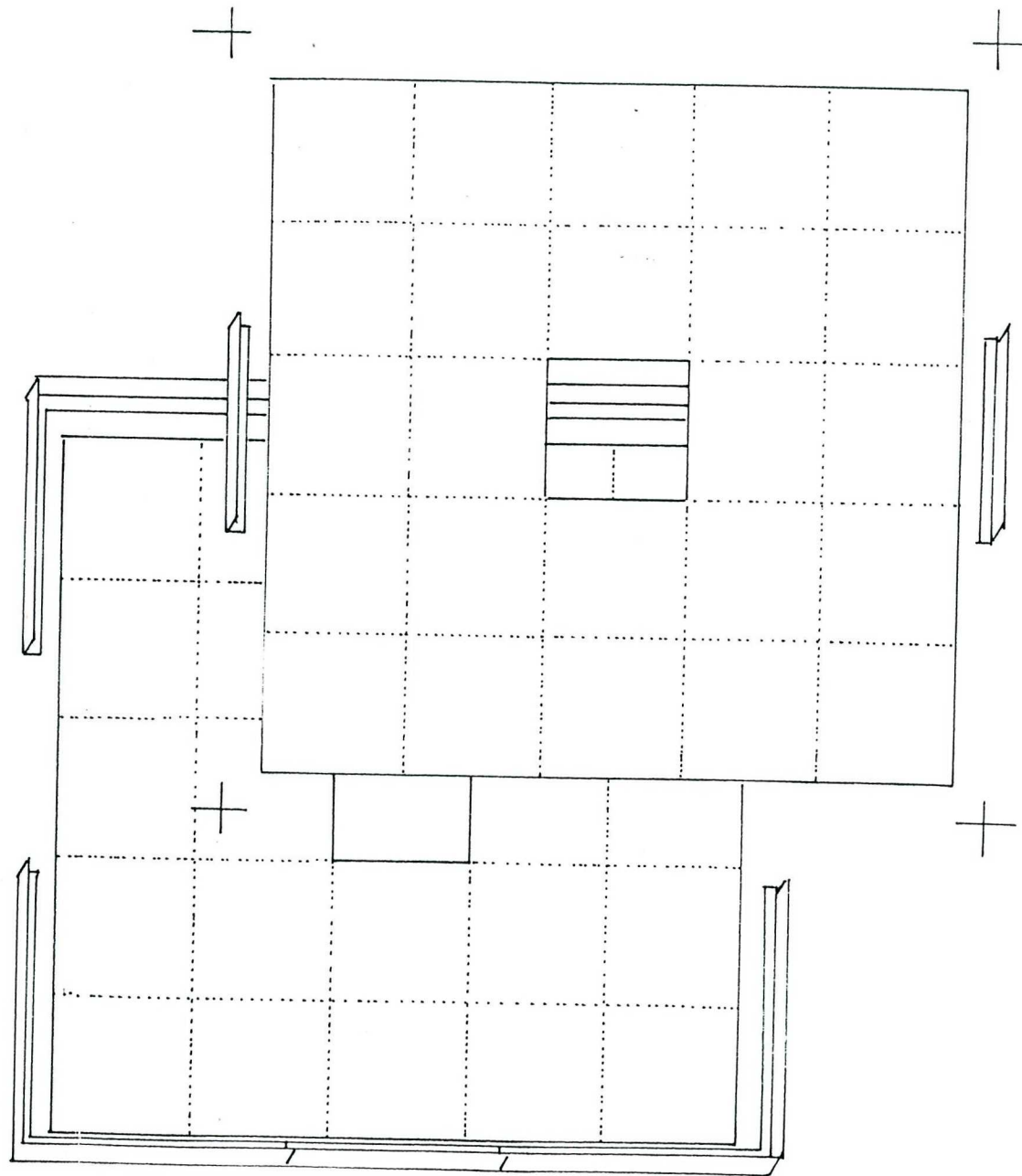
③ ACTE TROIS.
LA COMÉDIE (chez NANCY)

...les deux coins du cadre lumineux s'abaissent au
lointain, ainsi que l'élément central.



④ ACTE TROIS :
LA COMÉDIE (les comédiens)

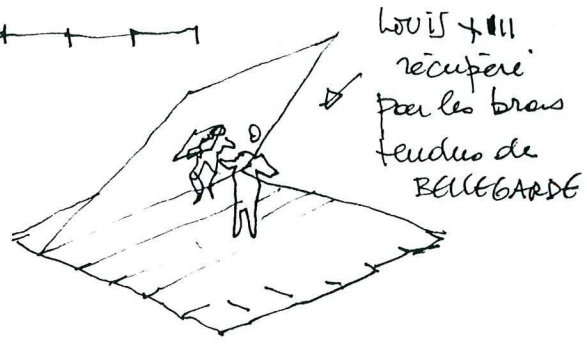
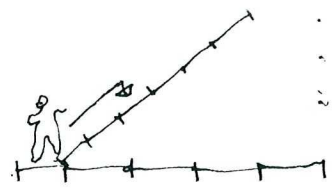
...les deux coins du cadre lumineux s'abaissent
à la face ainsi que l'élément central. (éclairage
de théâtre)



- les 2 coins du cadre lumineux s'abaissent à la fois
aussi que l'élément central jusqu'au sol!

.. le reste du cadre reste aux cintres.

le plateau métall. s'abaisse au boutoir jus qu'au
sol. (un dais pour Louis XIII. voir une entrée
maximale possible)

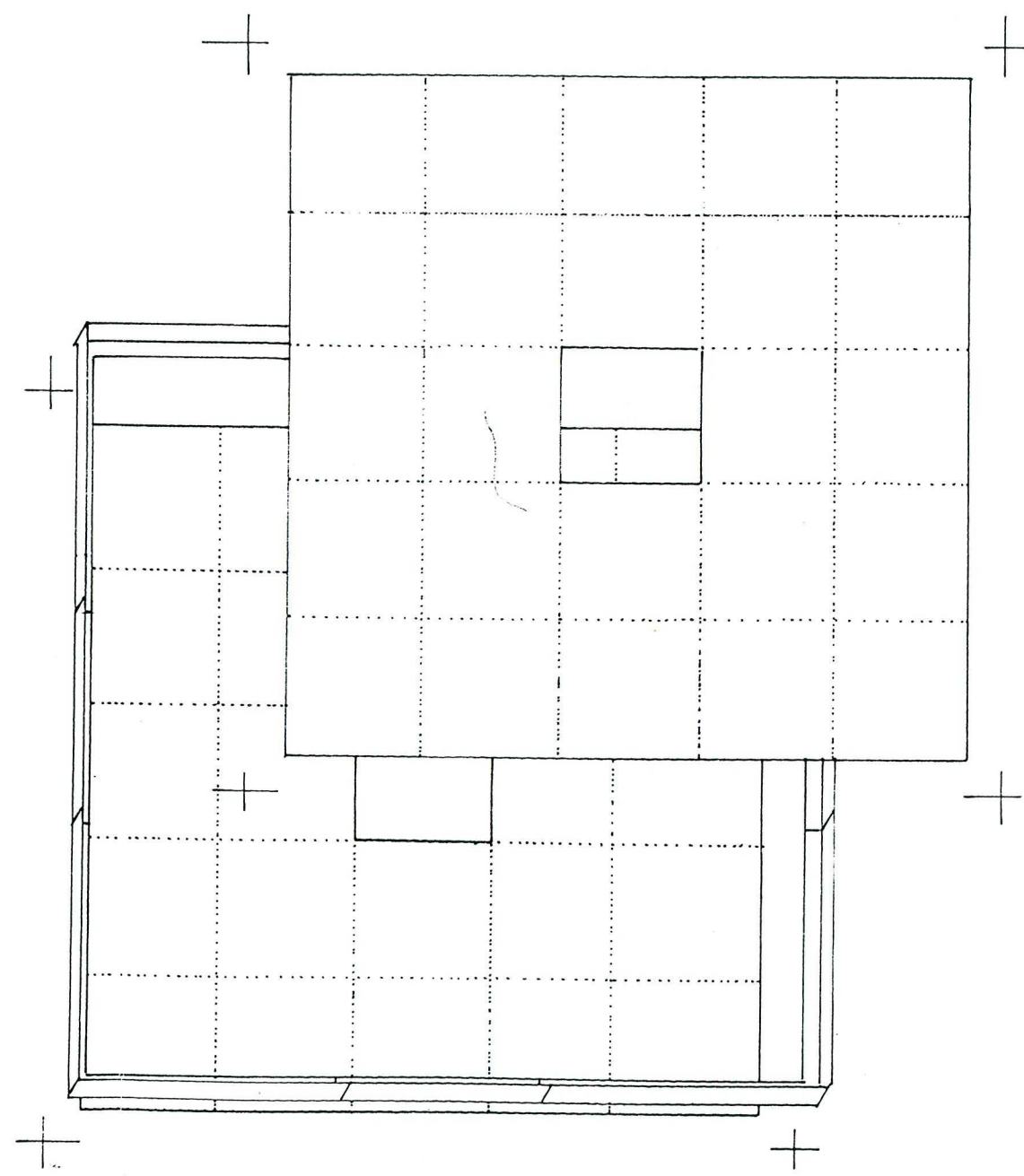
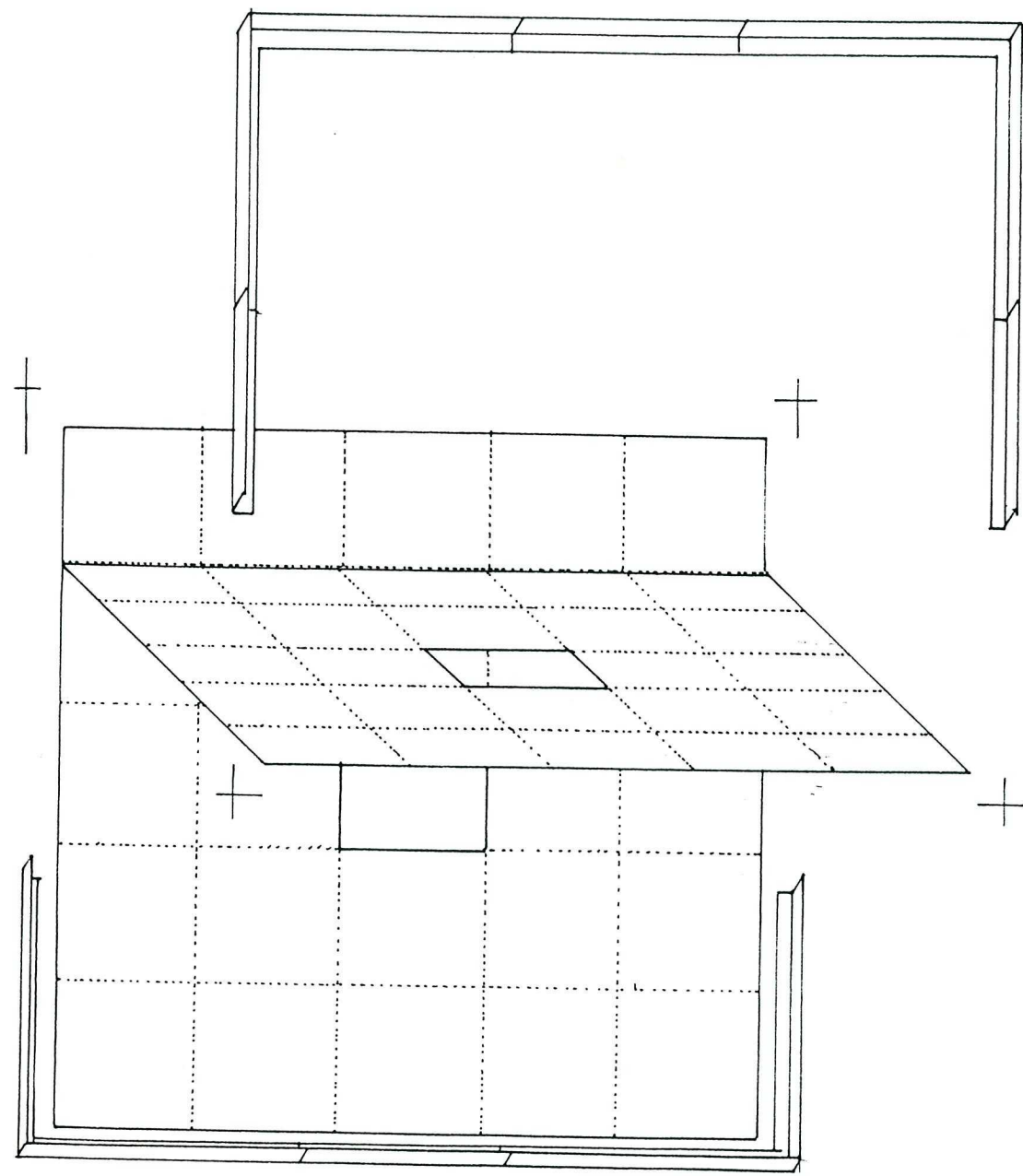


6

II^e ACTE:
LE CARDINAL

le plateau métall. est aux
cintres...

tout le cadre de lumière s'abaisse
à 0,70 m du sol... enveloppant
les protagonistes (l'élément lumineux
central est relevable
par l'entrée de MARION
et AFFENAS.)



(1)

le cadre de lumière s'abaisse au
sol.....

Fin : le ~~cadre~~ plateau mét. supérieur s'abaisse au
cache, coulisse momentanée pour évacuer
le plateau puis
s'abaisse au lointain

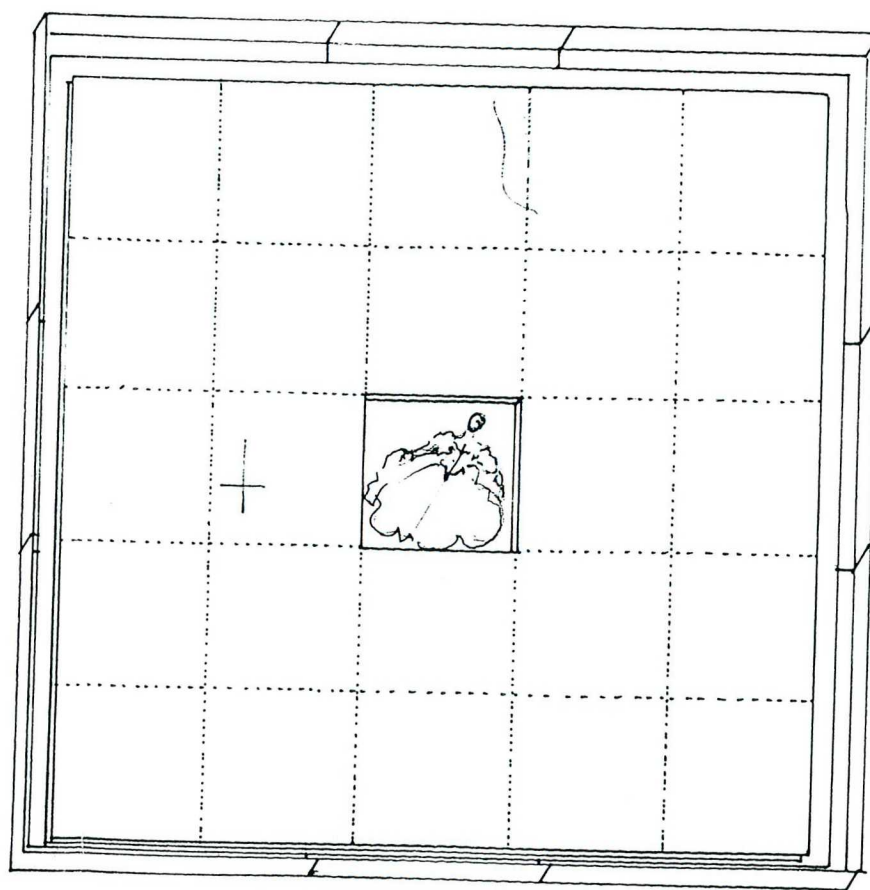
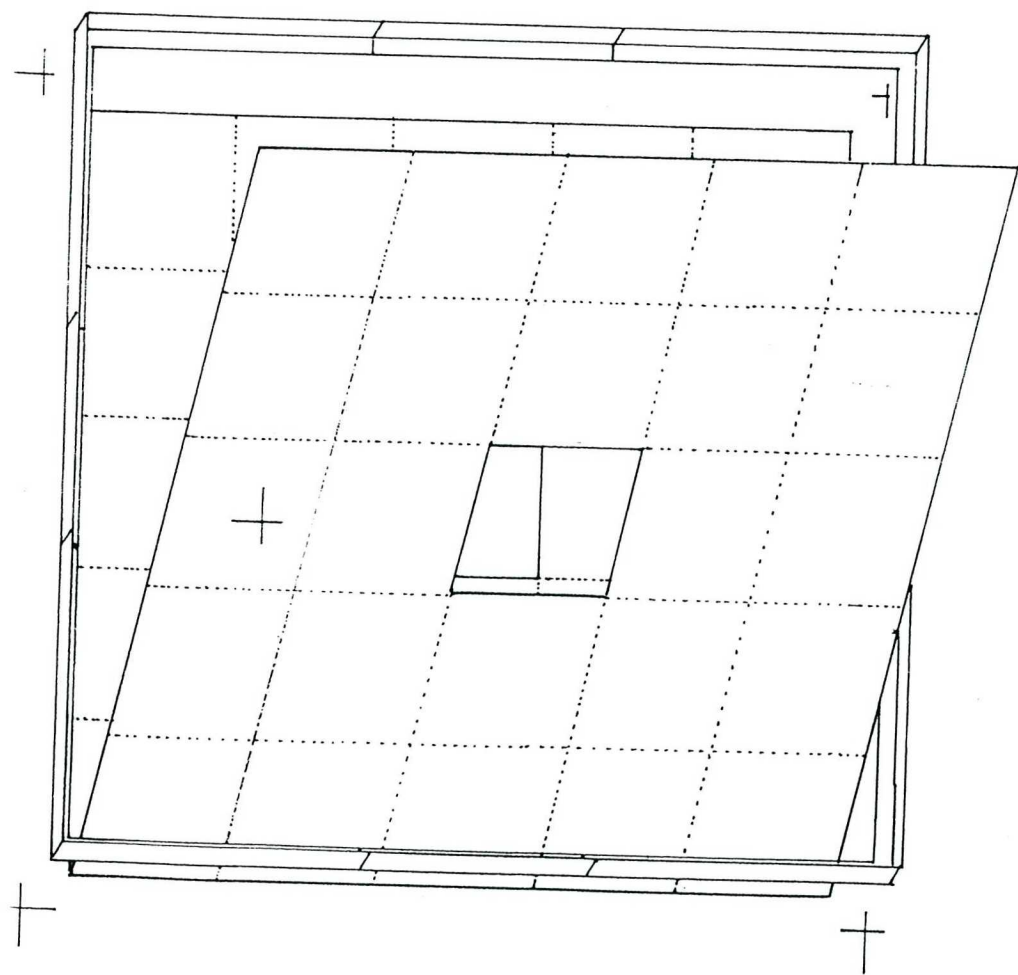
+

+

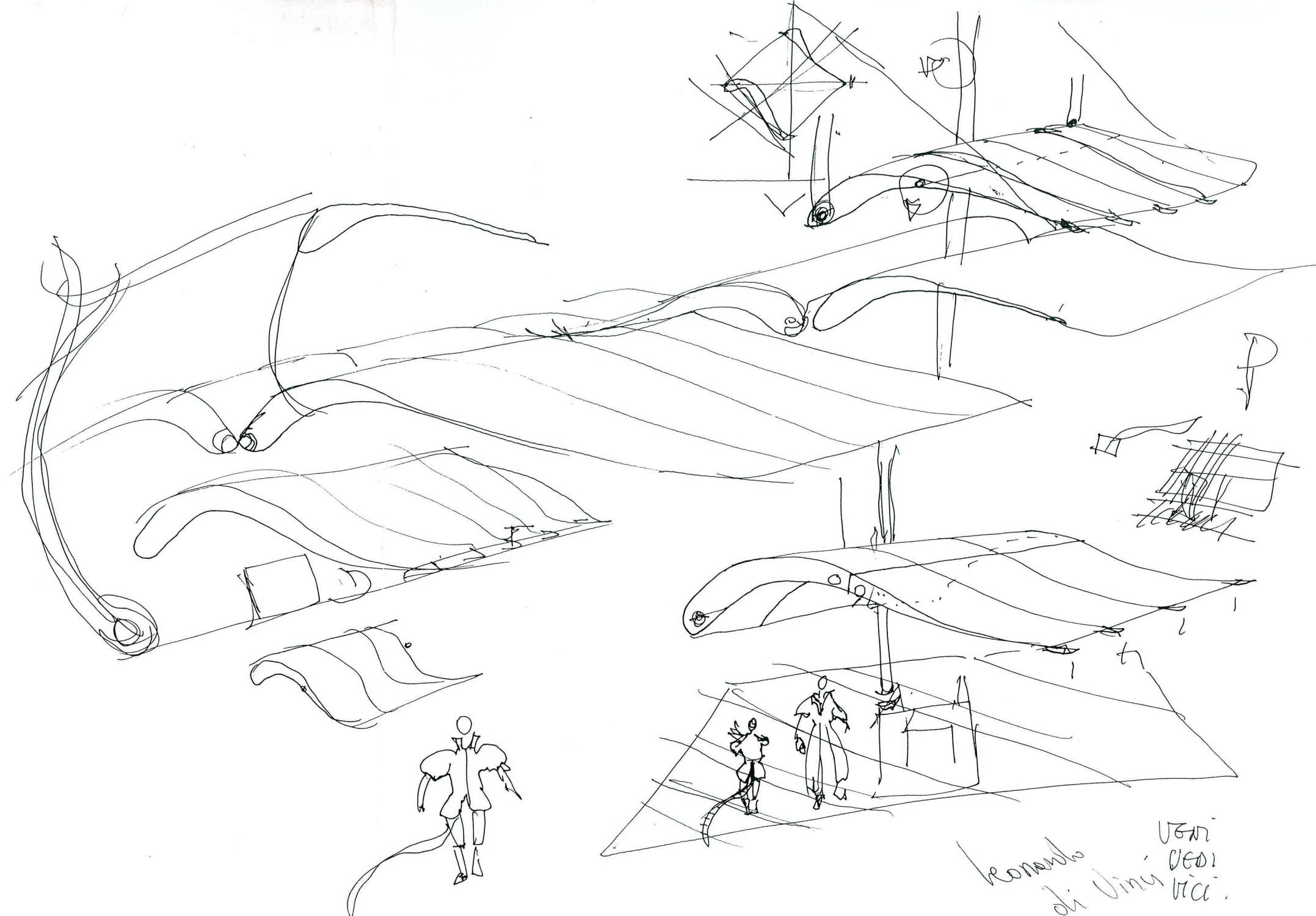
+

+

(8)



FINAL: le cadre de
lumière est au sol
..... les deux plateaux
métal., aussi...
superposés.
Main est au centre



UENI
VEDI
di UINI VICI.